

О подключении WIFI

Перед первым использованием термостата WIFI необходимо настроить сигнал и конфигурацию WiF на смартфоне или планшете, чтобы обеспечить связь между подключенными устройствами.

Ссылка WIFI: когда термостат включен. нажмите и удерживайте кнопку в течение 5 секунд, и дисплей термостата погаснет. Теперь значок WIFI мигает, в это время термостат находится в состоянии кода.

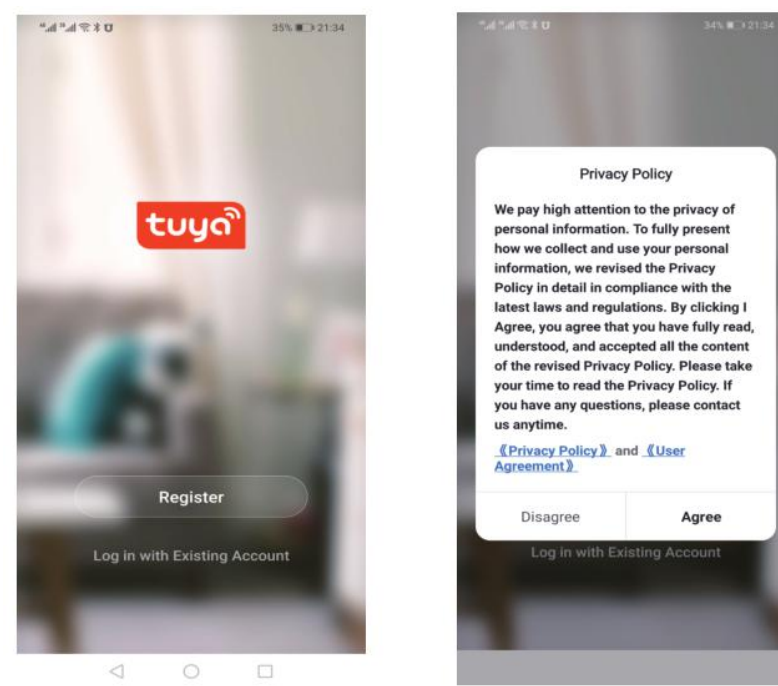
1. Загрузите данный APP

Найдите "Tuya" в магазине APP или

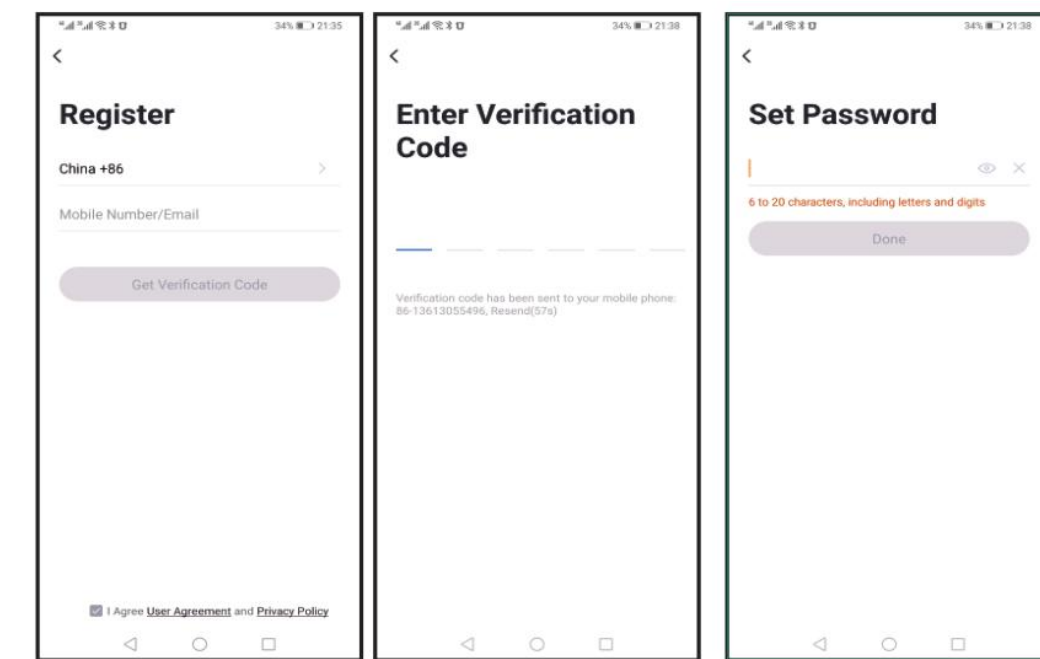
Отсканируйте ниже QR-код для загрузки



2. Зарегистрируйте учетную запись. Если у вас еще нет учетной записи APP, вы можете зарегистрироваться или войти в систему с помощью проверочного кода SMS. Нажмите «Создать новую учетную запись», вы попадете на страницу Политики Конфиденциальности Tuya Смарт Платформы. После того, как вы нажмете Согласен, вы официально перейдете на страницу регистрации мобильного телефона.

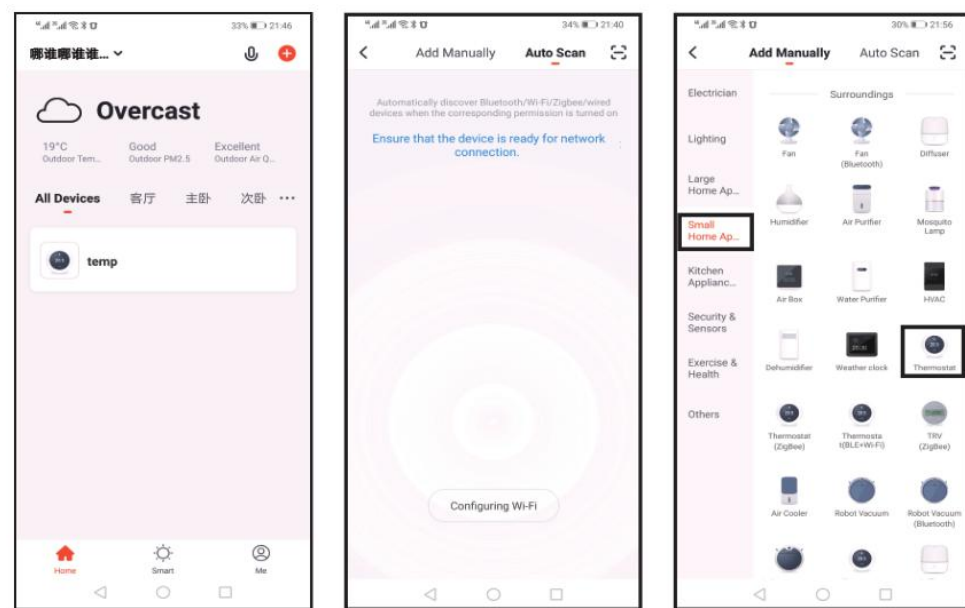


Система автоматически определяет текущую страну / регион. Вы также можете выбрать страну / регион вручную. После ввода номера мобильного телефона или адреса электронной почты нажмите «получить код подтверждения». Введите полученный проверочный код, затем введите пароль и нажмите «Готово» для успешной регистрации.



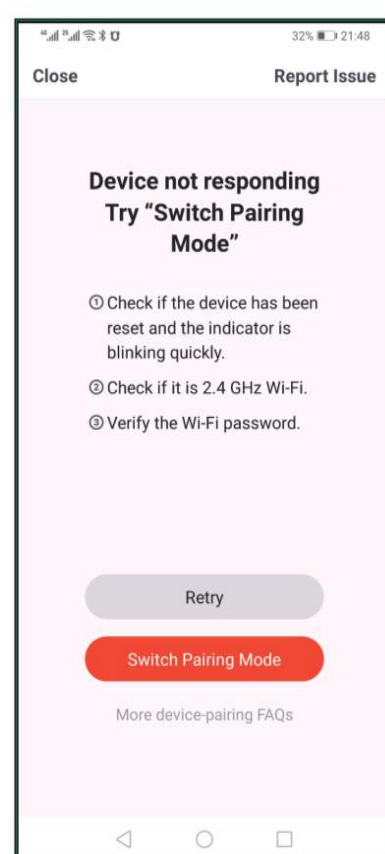
09

3. Добавить устройство Нажмите «добавить устройство» или «+» в правом верхнем углу домашней страницы приложения, чтобы перейти на страницу «добавить устройство». В настоящее время есть два способа добавить устройство и поисковое устройство вручную.



12

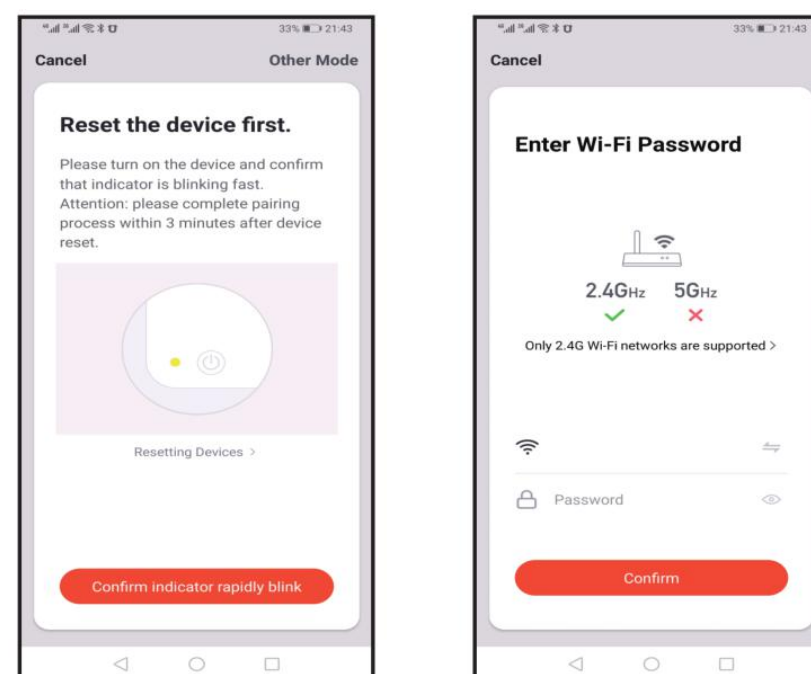
В случае сбоя в распределительной сети, приложение отобразит страницу, показанную на рисунке ниже. Вы можете добавить или просмотреть справку еще раз. Примечание: в случае сбоя подключения. Пожалуйста, подтвердите, перешло ли устройство контроля температуры в состояние соответствия кода, см. пункт 6 руководства по эксплуатации.



15

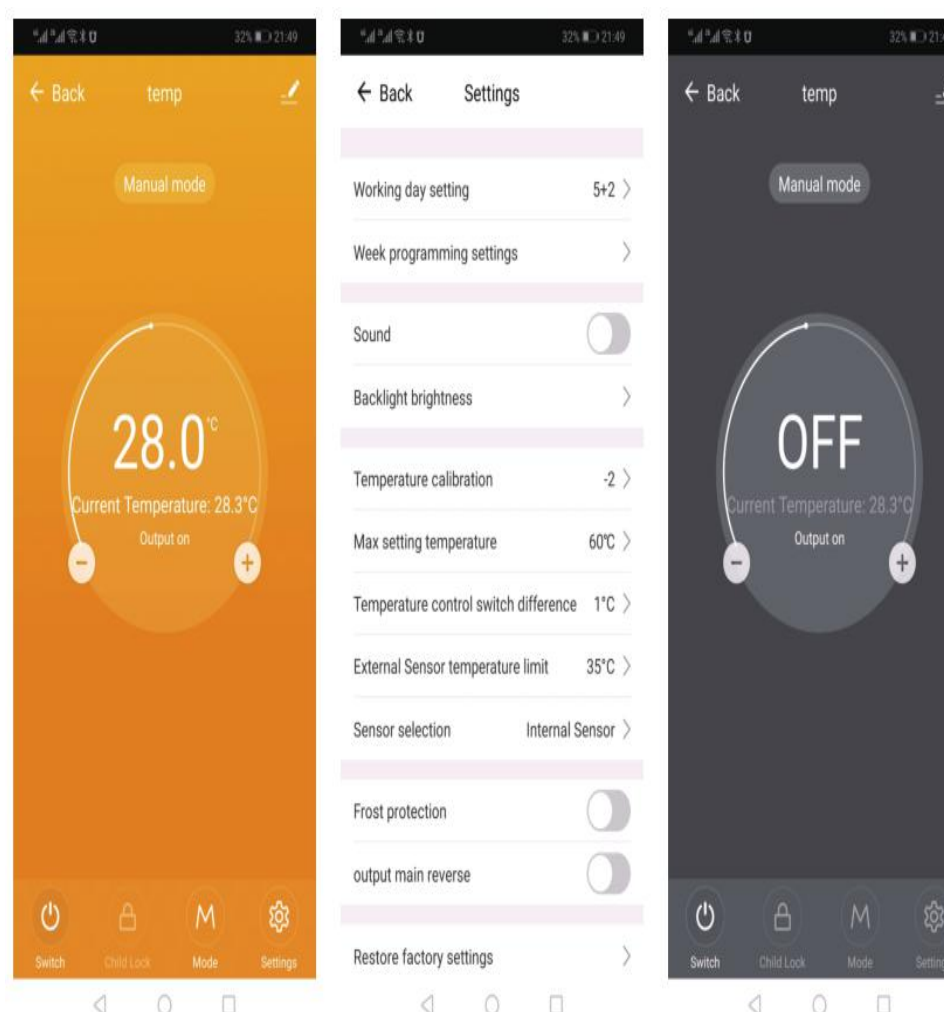
10

Найдите термостат (модель WIFI) в списке устройств. В указанном сетевом режиме индикатор мигает (медленно мигает), а затем нажмите кнопку подтверждения на странице. Выберите рабочую область устройства для подключения к WIFI в Интернете и введите пароль WIFI. Нажмите «ok», чтобы войти в соответствующий сетевой процесс.



13

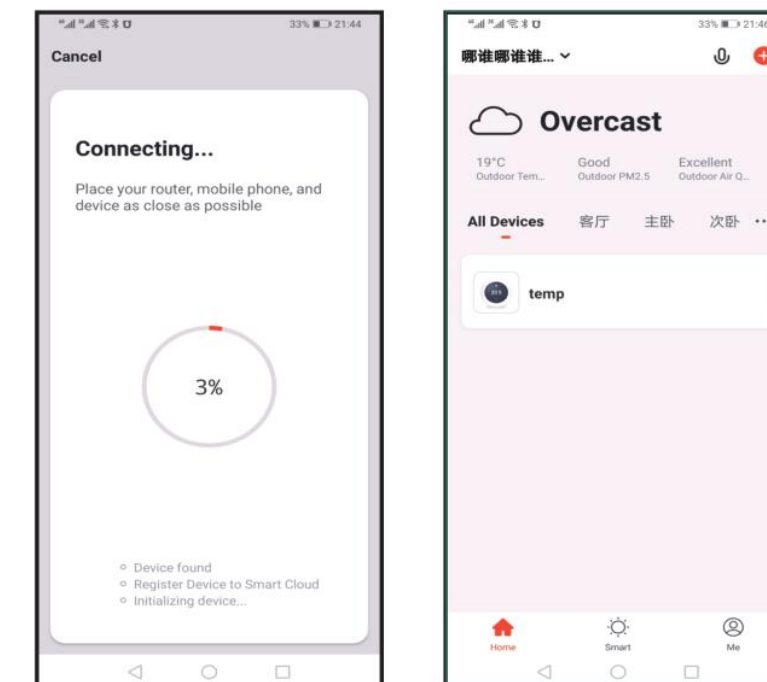
4. Отображение интерфейса APP контроллера температуры



16

11

Если выбран режим распределения по умолчанию, APP процесса распределения показано на рисунке 1 ниже, а в распределительной сети успешно отображается интерфейс, показанный на рисунке 2. Имя устройства может быть изменено или может быть выбрано местоположение комнаты.



14